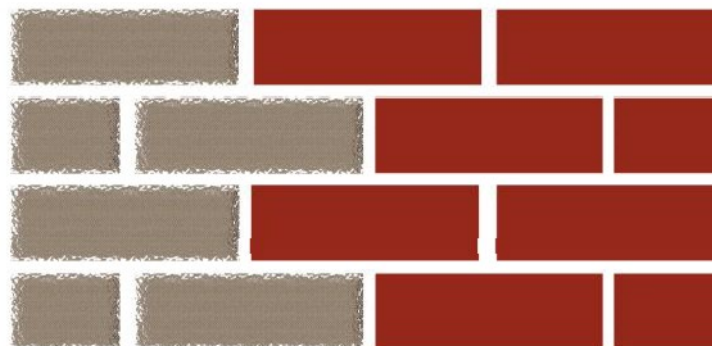




HUMIBLOCK



LA SOLUZIONE DEFINITIVA AL PROBLEMA DELL'UMIDITA'
NELLE MURATURE

UMIDITA' DI RISALITA: un po' di informazioni

«L'umidità di risalita» descrive il movimento dell'umidità sotto forma di acqua dal basso verso l'alto, attraverso i materiali da costruzione permeabili, quali mattoni, cemento e intonaci non specifici. L'umidità sale mediante azione capillare, poiché qualsiasi tipo di muratura presenta delle microscopiche cavità al suo interno, attraverso le quali minuscole gocce d'acqua risalgono espellendo l'aria.

Naturalmente è un grosso problema per i materiali, per l'estetica dell'immobile e per la salute delle persone.

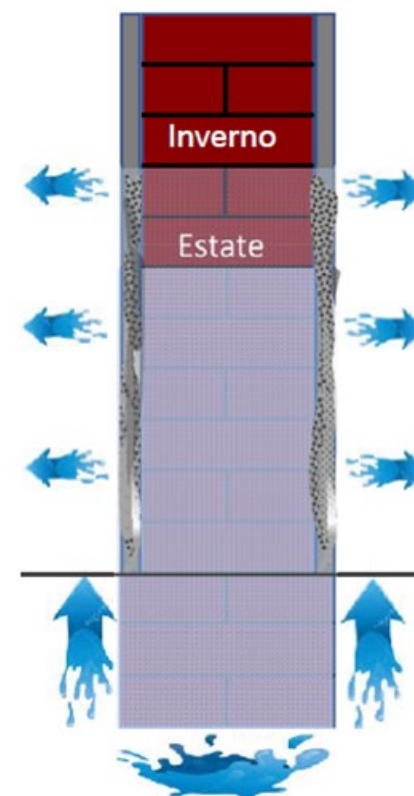
L'umidità scioglie i sali solubili dei materiali da costruzione come il solfato di calcio e può anche trasportare sali solubili dalla sua fonte.

Quando l'umidità evapora attraverso una superficie permeabile, questi sali si depositano e formano stratificazioni sulla superficie evaporativa e/o all'interno di essa. In presenza di una grande superficie di evaporazione i cristalli di sale si depositano apparentemente come una polvere innocua, se l'evaporazione è limitata a zone localizzate o è imponente, allora la deposizione di sale è concentrata, formando grossi depositi cristallini con la comparsa di fioriture da qui il termine "efflorescenza".

Quando l'evaporazione avviene all'interno dei materiali, i cristalli in espansione possono provocare fratture, scheggiature e rigonfiamenti.

Questo tipo di decadimento si verifica in mattoni porosi, muratura e intonaci.

SENZA HUMIBLOCK
EVAPORAZIONE
INCONTROLLATA
INTONACO
AMMALORATO



UMIDITA' DI RISALITA: un po' di informazioni

L'evaporazione marginale, determina una marchiatura “ad onda”, distintiva della deposizione di sali.

Quando si verifica alla base di un muro, il segno ad onda viene considerato come tipica caratteristica diagnostica dell'umidità di risalita.

Questi accumuli di sale possono rimanere anche quando la penetrazione dell'acqua che li ha originariamente causati è scomparsa da tempo.

La penetrazione dell'acqua potrebbe essersi verificata da cause diverse dall'umidità di risalita.

Si tratta di umidità di risalita certa se il degrado della muratura è in continua crescita ed espansione.



**Mattone
di fronte**



**Mattone
di lato**



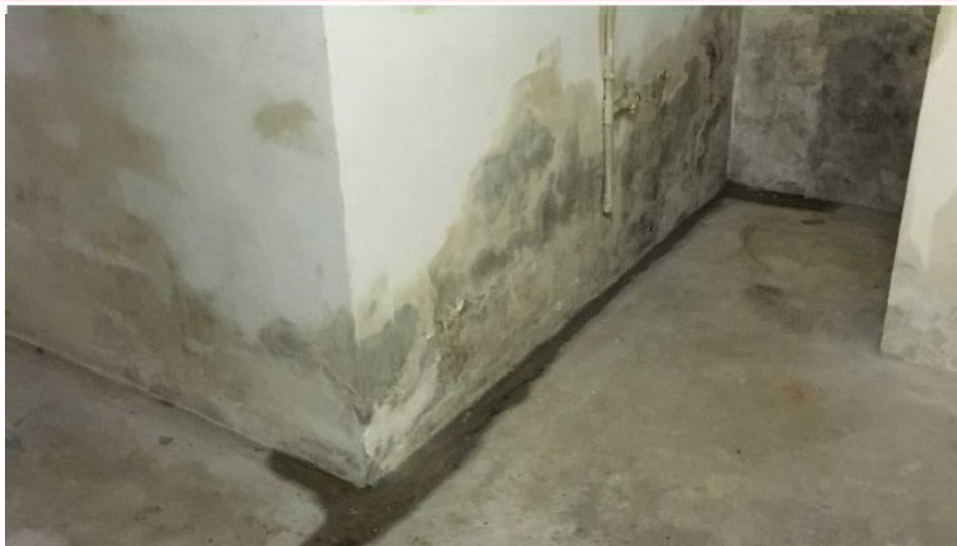
UMIDITA' DI RISALITA: un po' di informazioni

La fonte più comune di umidità nella base delle pareti degli edifici è causata da fondazioni non impermeabilizzate e/o inadeguato drenaggio.

Questo problema è presente in misura rilevante in moltissimi edifici, a causa di una combinazione di fattori quali variazioni delle falde acquifere, difetti nei sistemi di drenaggio fin dalla costruzione o determinati da assestamenti dell'edificio, l'aumento dell'uso di calcestruzzo o finiture intorno agli edifici senza considerare adeguatamente le pendenze.

L'accumulo di acqua vicino alle fondazioni può sorgere anche come risultato di fughe idrauliche o allagamenti temporanei o cronici.

L'utilizzo di Humiblock risolve e previene i danni derivanti da queste circostanze con costi decisamente inferiori rispetto ad altre soluzioni, sia per i tempi di lavorazione, notevolmente ridotti, che per il basso spessore di posa. Inoltre ha una garanzia decennale.



UMIDITA' DI RISALITA: un po' di informazioni

Troppo spesso viene sottovalutata la seguente regola:

le condizioni di umidità delle pareti possono essere notevolmente aumentate dalla condensa.

Ciò si verifica quando l'aria calda e carica di umidità si raffredda fino al punto di rugiada (la temperatura alla quale l'umidità si condensa in minuscole gocce) contro una superficie fredda.

Tali superfici fredde si verificano comunemente quando il valore di isolamento della parete esterna viene ridotto dalla penetrazione di acqua, oppure quando un «Cappotto Termico» non è stato eseguito a regola d'arte e si verificano «Ponti Termici» che tendono a creare punti nella muratura più freddi di quelli circostanti.

Inoltre l'uso intermittente del riscaldamento fornisce le condizioni per la condensazione di ulteriore acqua su queste superfici fredde e umide, in particolare nelle stanze al piano terreno, nel sottosuolo, negli angoli, nelle pareti esposte a nord.

Questi fenomeni possono sommarsi all'umidità di risalita o di spinta esterna, aggravando ulteriormente il problema.



UMIDITA' DI RISALITA: un po' di informazioni

Anche basse concentrazioni di sali igroscopici, apparentemente poco importanti e visibili, possono assorbire l'umidità dall'aria, specialmente con l'umidità relativa alta.

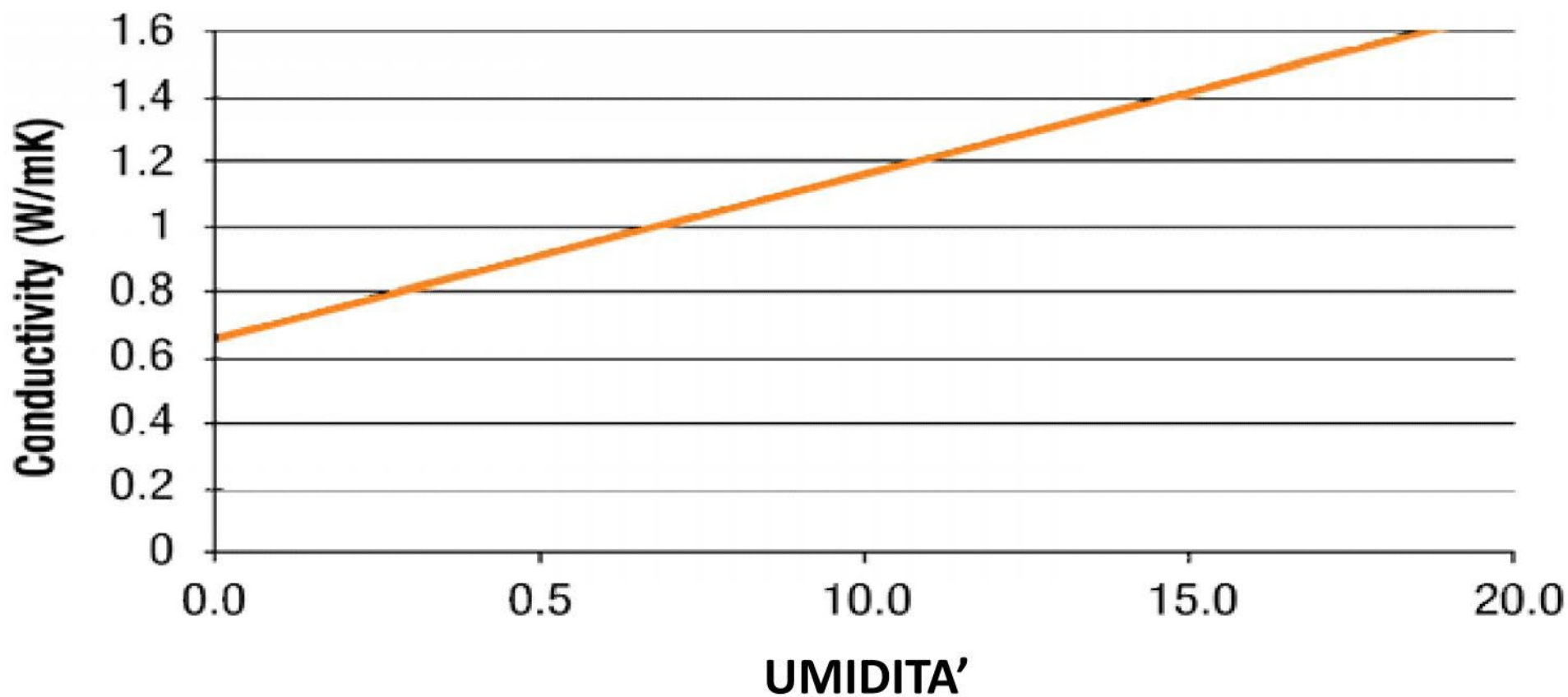
In una stanza che a volte non è occupata, con livelli di umidità relativa fluttuanti, ciò può comportare l'apparizione di salgemma sulla superficie ("efflorescenza ciclica e deliquescenza"), con conseguenti danni ai materiali superficiali, creando così le condizioni per un aumento progressivo di umidità.

Naturalmente con il tempo il danno aumenterà, il comfort abitativo peggiorerà ed i costi di ripristino saliranno.

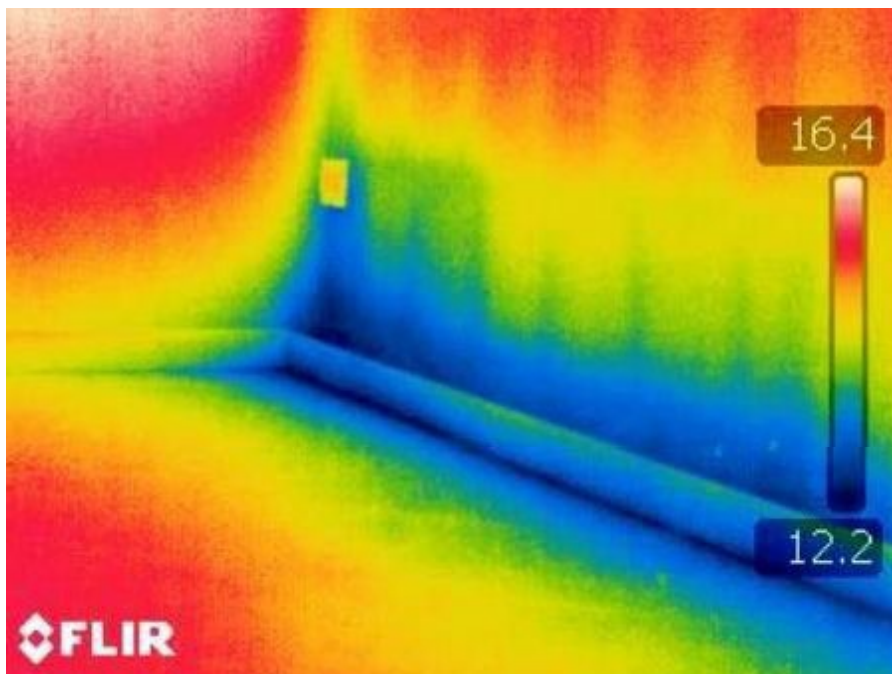


UMIDITA' DI RISALITA: un po' di informazioni

Umidità e conducibilità termica, una relazione pericolosa.
All'aumento della umidità nei muri corrisponde sempre un innalzamento della conducibilità ed un peggioramento delle caratteristiche termiche della muratura.

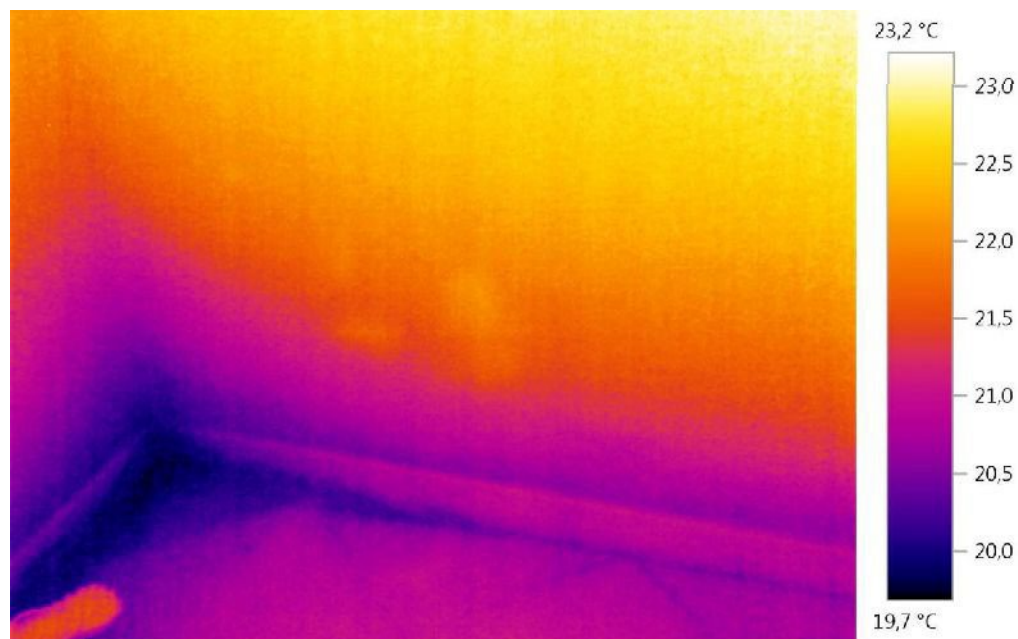


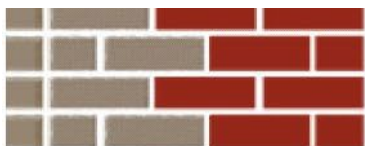
UMIDITA' DI RISALITA: un po' di informazioni



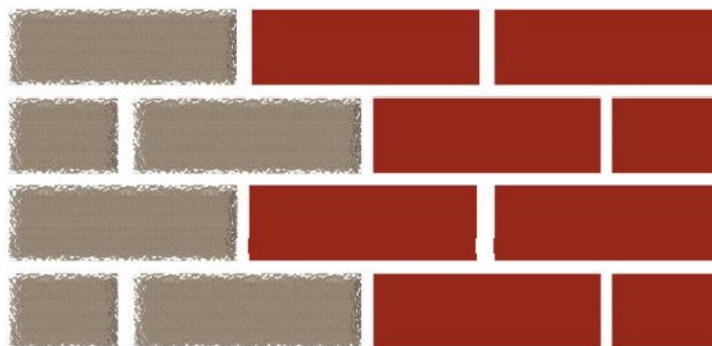
All'aumento dell'umidità nei muri corrisponde sempre un innalzamento della conducibilità termica...

...e un peggioramento delle caratteristiche termiche della muratura stessa, quindi aumentano i consumi di energia per riscaldamento. Peggiora notevolmente il comfort e la salubrità all'interno della casa.





HUMIBLOCK



LA SOLUZIONE DEFINITIVA AL PROBLEMA DELL'UMIDITA'
NELLE MURATURE.

COME FUNZIONA

HUMIBLOCK è un rasante fibro-rinforzato di colore bianco, inorganico ed inodore, formulato per il risanamento, la deumidificazione e/o l'impermeabilizzazione di superfici murali, contro terra o di contenimento.

Si utilizza sia sugli interni che sugli esterni, per umidità di risalita e/o in spinta idrostatica, sia positiva che negativa.

Risulta particolarmente performante in caso di umidità di risalita capillare, di infiltrazioni e trasudamenti.

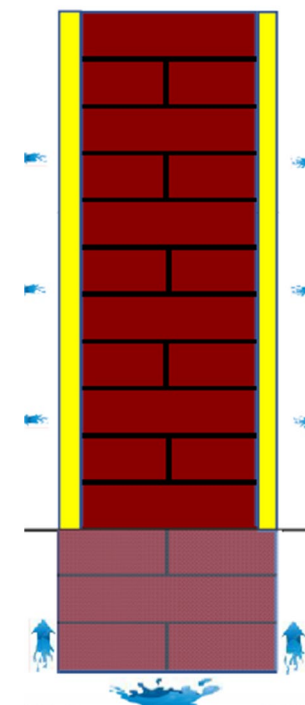
Non permette la formazione di muffe e condense.

Humiblock sfrutta un **principio fisico-chimico innovativo**, quello dell'**osmosi inversa controllata**. L'acqua presente nelle microcavità e nei capillari della muratura viene naturalmente attratta verso il prodotto, grazie a un **gradiente osmotico** generato dalla formulazione del rasante.

Una volta assorbita, l'umidità viene **bloccata all'interno della massa del prodotto**, che agisce come una spugna attiva: la trattiene, ne riduce la pressione e ne impedisce la risalita verso l'intonaco o la finitura superficiale, facendola evaporare lentamente e in modo costante. Nel frattempo, le **cariche nanotecnologiche a base di silicio e ceramica** si legano chimicamente al supporto, saturando i pori e consolidando la superficie. Il risultato è una **barriera impermeabile ma traspirante**, stabile nel tempo e resistente anche in condizioni di forte umidità o spinta idrostatica.

Si presenta con consistenza atta esclusivamente allo spatolamento, non si posa a pennello o rullo, la preparazione nell'apposito secchio pronto all'uso e la posa sono particolarmente semplici, pulite e necessitano di pochissimo tempo di preparazione e ultimazione, migliorando la soddisfazione del cliente ed i tempi dell'operatore.

CON HUMIBLOCK
EVAPORAZIONE
CONTROLLATA
INTONACO SANO



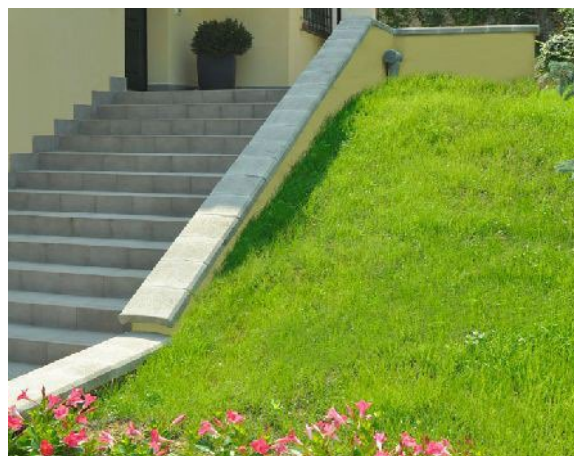
DOVE UTILIZZARLO

L'impermeabilizzazione di piscine, cisterne, serbatoi ecc. è sempre consigliabile se non indispensabile, HUMIBLOCK è la soluzione.

Se è possibile impermeabilizzare dal lato a contatto con l'acqua (**preferibile, se possibile**), si effettua una impermeabilizzazione in spinta POSITIVA, al contrario se l'impermeabilizzazione viene effettuata dal lato opposto a quello direttamente a contatto con l'acqua, si pratica una impermeabilizzazione in spinta NEGATIVA.

Esempio tipico di impermeabilizzazione Negativa è la posa sulla faccia interna di un muro contro terra di uno scantinato.

H U M I B L O C K



DOVE UTILIZZARLO

HUMIBLOCK risolve le problematiche di terrazzi, garage, cantine, sottoscala, sottotetti, piscine, cisterne, serbatoi, tini, fognature, impianti di raccolta o depurazione acqua, sia a vista (la sua granulometria di 0,6 mm lo equipara ad un intonaco fine molto gradevole esteticamente), sia sotto le mattonelle o altri tipi di finiture, di pavimenti e pareti.

La Componente Nanotecnologica a base di Silicio e Ceramica lo rende efficace ed estremamente resistente, quindi anche un ottimo supporto alle colle edili.

In pratica ovunque sia possibile utilizzare un materiale cementizio è possibile utilizzare **HUMIBLOCK**.



RISOLVERE IL PROBLEMA IN 4 STEP

STEP 1: RIMUOVERE O FRESARE IL VECCHIO SUPPORTO.

STEP 2: BAGNARE IL SUPPORTO E MESCOLARE CON CURA IL PRODOTTO.

STEP 3: APPLICARE IL PRODOTTO IN 2 MANI CON RETE DI RINFORZO.

STEP 4: RIFINIRE IL PRODOTTO CON FRATTAZZO UMIDO.

Se richiesto utilizzare HUMIBLOCK FINITURA per una finitura più liscia e HUMIBLOCK AQUABLOCK per fermare falle attive di acqua sul supporto



RICHIEDI IL VIDEO TUTORIAL DELL'APPLICAZIONE



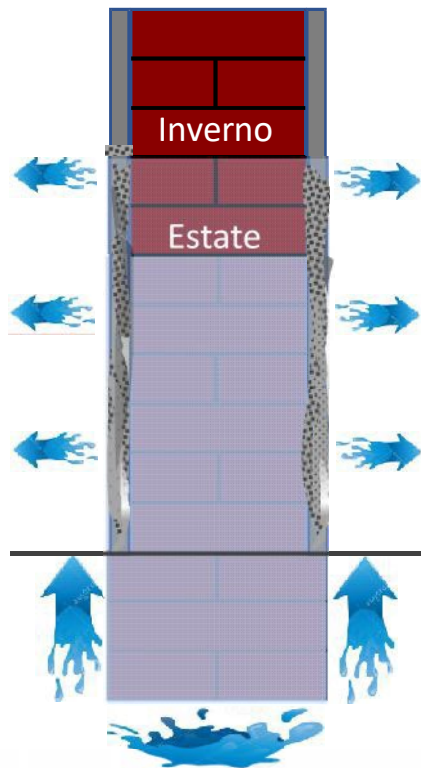
I VANTAGGI DI HUMIBLOCK

- Non si deve necessariamente rifare l'intonaco, se questo è coeso e solido.
- Niente macerie da smaltire.
- Niente tempi lunghi di asciugatura.
- Tempi molto rapidi di lavorazione e posa.
- Facile da posare.
- Resistente ed elastico, con rete di rinforzo.
- Funzione anti-ritiro.
- Duraturo nel tempo.
- 10 anni di garanzia.
- Eccellenti prestazioni sia per risalita che per spinta negativa/positiva.
- Prodotto pronto all'uso con pratico secchio per miscelazione, niente polvere, sacchi e sporco.

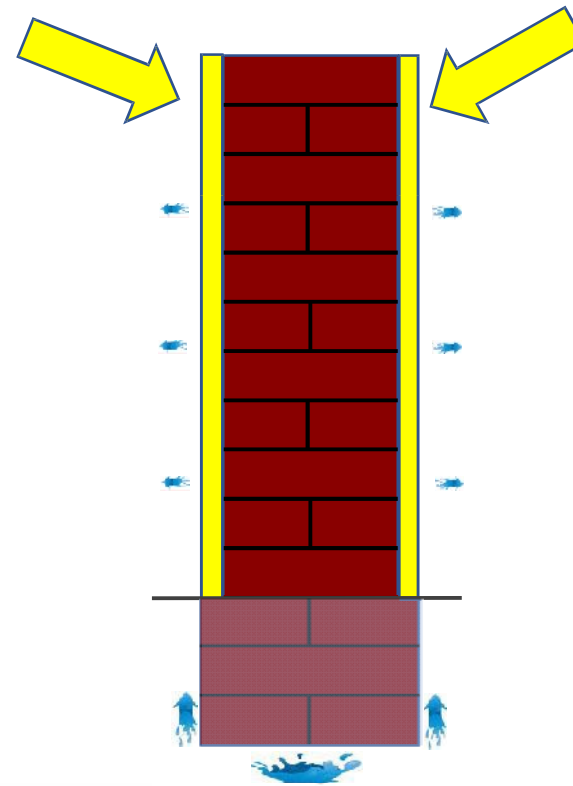
HUMIBLOCK CONTRO L'UMIDITA' DI RISALITA

LA SOLUZIONE DEFINITIVA AL PROBLEMA DELL'UMIDITA' DI RISALITA.

SENZA HUMIBLOCK
EVAPORAZIONE
INCONTROLLATA
INTONACO
AMMALORATO

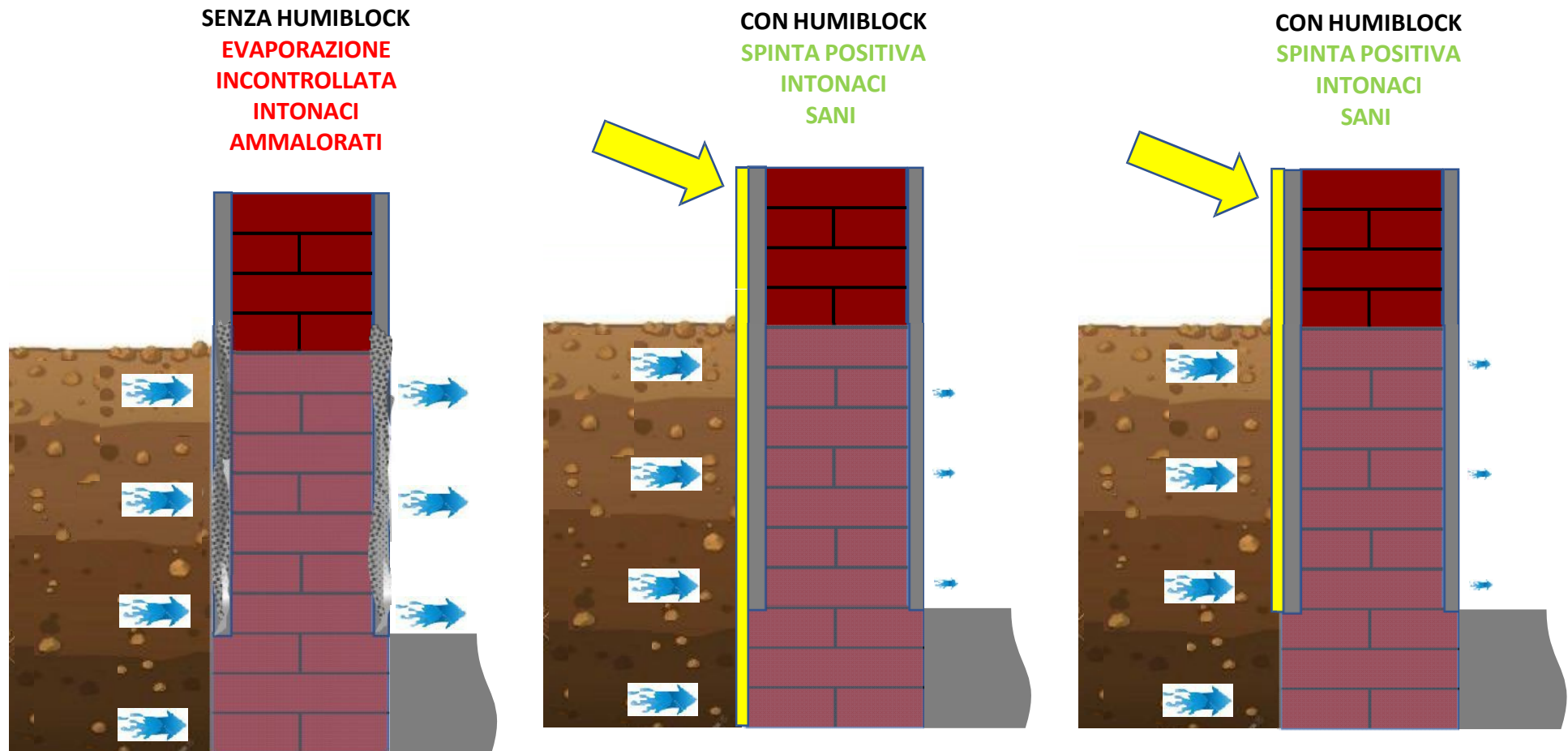


CON HUMIBLOCK
EVAPORAZIONE
CONTROLLATA
INTONACO SANO



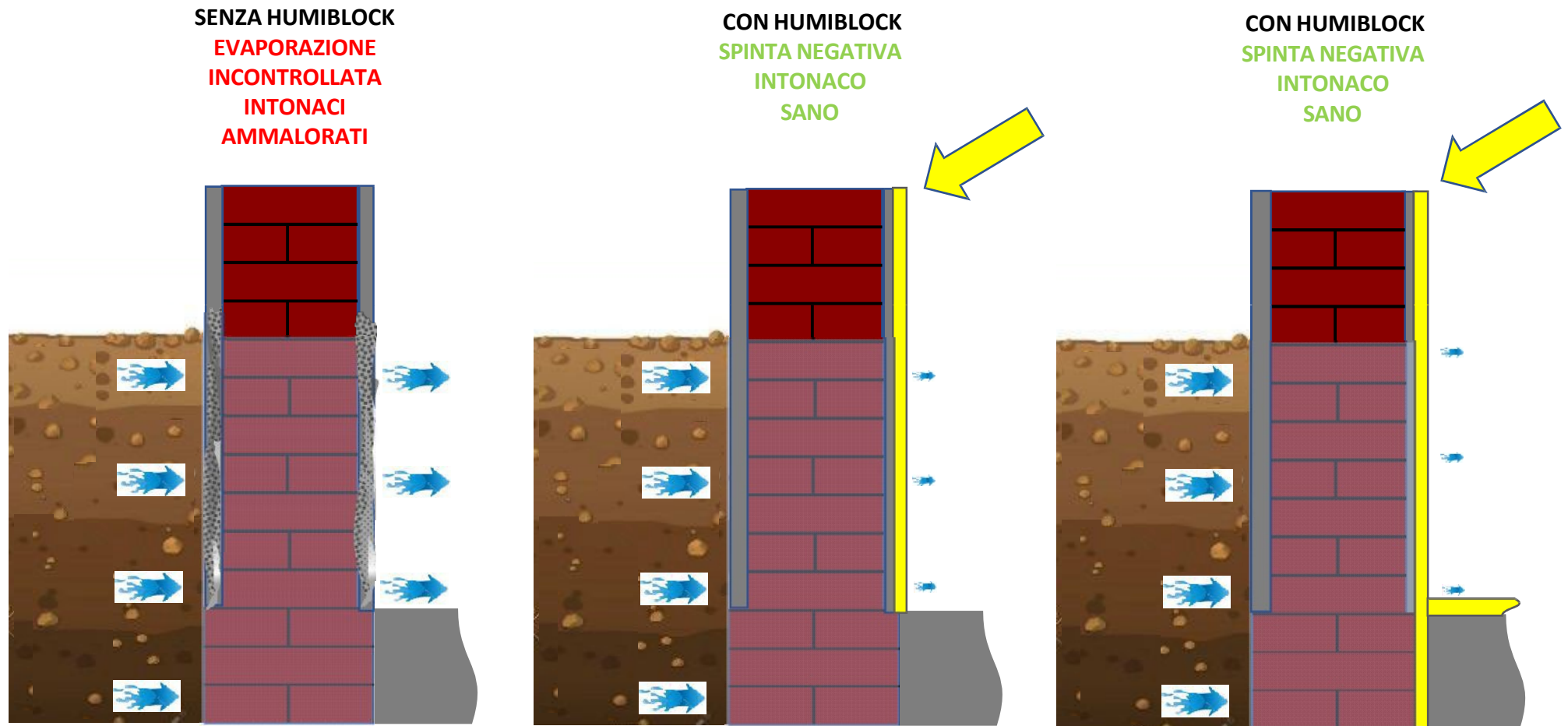
SPINTA POSITIVA

Su costruzione nuova o se è possibile scavare, è meglio proteggere anche la fondazione.



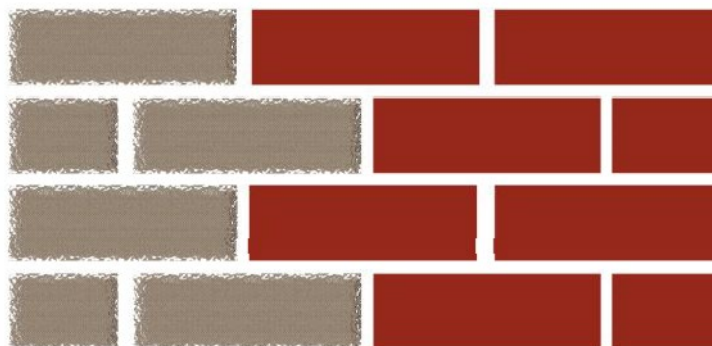
SPINTA NEGATIVA

Lavorando dall'interno sulle costruzioni esistenti eliminare con attenzione tutto l'intonaco ammalorato.
Se l'umidità filtra anche dal pavimento coprire la fondazione e/o tutta la pavimentazione.





HUMIBLOCK



LA SOLUZIONE DEFINITIVA AL PROBLEMA DELL'UMIDITA'
NELLE MURATURE.

